

ПЬЕЗОАКТУАТОРЫ

ПРЕЦИЗИОННЫЕ КОРОТКОХОДНЫЕ ЛИНЕЙНЫЕ ЭЛЕКТРОПРИВОДЫ

ПЬЕЗОЭЛЕКТРИЧЕСКИЕ СИСТЕМЫ DSM

Пьезоактуаторы - это специальные сверхпрецизионные короткоходные линейные электроприводы. Они преобразуют электрическое напряжение в небольшое, точно контролируемое линейное перемещение с высоким развиваемым усилием.

В основе принципа действия пьезоактуаторов лежит обратный пьезоэлектрический эффект - механическая деформация кристалла при воздействии на него электрического поля.

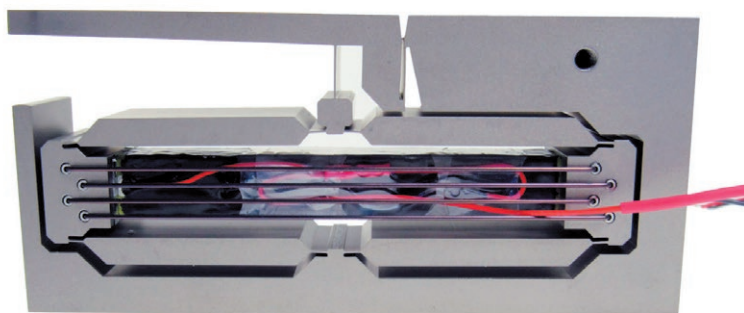
ОСНОВНЫЕ ПРЕИМУЩЕСТВА

- Высокий ресурс - миллиарды циклов
- Минимальные габаритные размеры и масса
- Нулевые люфты
- Широкая полоса пропускания
- Работоспособность в условиях вакуума
- Возможность немагнитной конструкции
- Не требуют обслуживания

ПРИМЕНЕНИЕ

Пьезоактуаторы применяются в сверхточных системах перемещения и позиционирования, например, в системе позиционирования иглы в сканирующем туннельном микроскопе.

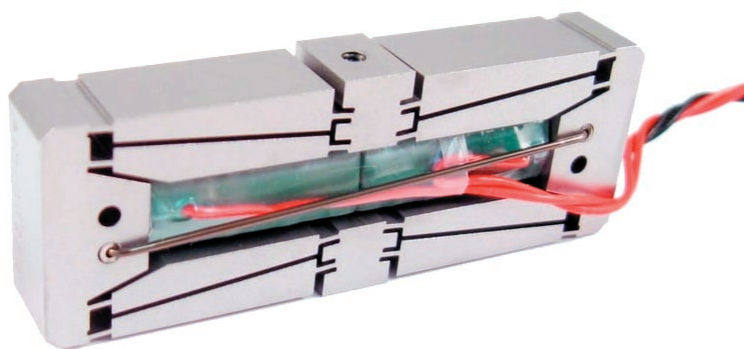
Также их можно применять для высокочастотных заслонок, клапанов, переключателей и высокоскоростной промышленной автоматики в оптических и лазерных системах, системах контроля и управления, авиационной и космической технике.



СЕРИЯ LFPA / LPA

Гибкие пьезоэлектрические приводы с рычажным усилителем

Модель	Макс. ход, мкм	Частота резонанса, Гц	Жесткость, Н/мкм	Нагрузка, Н	Габаритные размеры (ДхШхВ), мм	Масса, г
LPA-0100E-P-0518	100	3450	1.75	140	27x8x36	40
LFPA-6000	6000	120	0.006	29	102x19x47	310
LFPA-10000	10000	70	0.002	16	106x19x47	320



СЕРИЯ FPA

Гибкие пьезоэлектрические приводы с большим ходом, высокой или средней жесткостью и механическим усилением. Можно использовать в динамических и статических задачах.

Модель	Макс. ход, мкм	Частота резонанса, Гц	Жесткость, Н/мкм	Нагрузка, Н	Габаритные размеры (ДхШхВ), мм	Масса, г
FPA-0200C-S-1018	210	890	1.9	304	38x18x23	87
FPA-0500C-P-1054	550	570	1.7	680	74x18x28	188
FPA-0085E-S-0518	85	1620	2.5	170	28x10x15	21
FPA-0100E-S-0518	105	1440	1.85	155	28x10x15	15
FPA-0150E-S-0518	165	1030	0.8	106	28x10x15	21
FPA-0200E-S-0518	210	750	0.65	109	32x10x15	24
FPA-0200E-S-0536	210	725	1	168	46x10x16	33
FPA-0200E-S-1018	205	810	2.15	353	38x18x23	87
FPA-0300E-S-0536	300	550	0.58	139	46x10x16	33
FPA-0400E-S-0536	440	440	0.35	123	46x10x16	33
FPA-0500E-S-0518	500	260	0.08	32	50x10x19	83
FPA-0500E-P-0536	525	445	0.24	101	52x10x19	49
FPA-0500E-P-1036	540	420	0.87	376	56x18x27	140
FPA-0550ЕНК-P-2054	560	365	2.6	1165	87x30x43	559
FPA-0750E-P-1054	750	320	0.68	408	74x18x28	185
FPA-1000E-P-1054	1080	250	0.4	346	74x18x28	174
FPA-1000E-P-1072	1070	260	0.48	411	92x18x28	223
FPA-1500E-P-1072	1600	185	0.25	320	92x18x28	226
FPA-2000E-P-1072	2100	142	0.15	252	96x18x28	237



СЕРИЯ PSA

Пьезоэлектрические приводы с высокими рабочими частотами и минимальной движущейся массой

Модель	Макс. ход, мкм	Частота резонанса, Гц	Жесткость, Н/мкм	Нагрузка, Н	Габаритные размеры (ДхШхВ), мм	Масса, г
PSA-0350	400	2400	0.24	84	54x10x21	20
PSA-0500	625	1000	0.03	15	54x10x21	20
PSA-1250	1500	500	0.045	56	97x14x23	80



СЕРИЯ NA

Пьезоприводы без усилителя - мощные, жесткие, прямого действия с отличными частотными характеристиками

Модель	Макс. ход, мкм	Частота резонанса, Гц	Жесткость, Н/мкм	Нагрузка, Н	Габаритные размеры (ДхШхВ), мм	Масса, г
NA-025-0518	25	8000	60	1200	28x10x13	20
NA-080-0554	80	4500	18	1152	64x11x13	55

ПЬЕЗОЭЛЕКТРОНИКА

Пьезоприводы и системы позиционирования требуют специализированной приводной и управляющей электроники. Мы предлагаем готовую электронику и услуги по проектированию нестандартных схем для пьезоэлектрических приложений.



Линейный пьезоусилитель с открытым контуром VF-500 - это высококачественный повторитель напряжения, усиливающий входной сигнал низкого напряжения. VF-500 используется для управления пьезоэлектрическими устройствами с номинальным напряжением до 200 В.



Сервоусилитель с закрытым контуром SA-500 включает в себя функции VF-500, а также добавляет дополнительные возможности для связи, ввода / вывода и автономного сервоуправления пьезопозиционирующими системами.



Компактный пьезоусилитель с открытым контуром VF-90 обеспечивает управления пьезоэлектрическими (емкостными) нагрузками. VF-90 имеет защиту от перегрузки по току, перегрева и короткого замыкания, а также защиту от повышенного / пониженного напряжения на линии электропередачи.

Габаритные размеры (ДхШхВ): 89x23x102 мм.

